



galerie le préau des arts

SAISON 2009 | 2010



LE GESTE D'UNE ADRESSE

Stéphane Pelletier
Kim Taegon

> Jeu dans la pratique artistique. Jeu pour le regardeur. Faux-mensonges. Stéphane Pelletier mettra l'accent sur la notion d'adresse fait à travers un travail protéiforme et sans retenue : lettres d'amour, cartes postales, vidéos subjectives, sons, objets, petits gestes et grandes actions.

> « Je n'entends pas, je ne vois pas, Je ne sens que la vibration par mes mains. Il n'y a plus de secret entre nous, Nous pouvons confier nos secrets. »
Kim Taegon

Exposition 9 octobre > 4 novembre 2009

Vernissage jeudi 8 octobre 2009 > 18h



FOR EVER ET + si affinités

Daniel Denise

« Les pierres semblent avoir toutes les apparences pour se glisser dans des rêves d'éternité, mais même les montagnes les plus fières se délitent sous la morsure du gel pour finir au fond d'un torrent. Un courant têtue termine l'œuvre patiente et l'arrogance d'un roc abrupt se pare inexorablement de la rondeur qui sied aux bouddhas. Et là où l'eau est si rare, le vent fatigue à l'excès les roches exposées à des frictions siliceuses et rogne en chien affamé des carcasses de falaises jetées à l'ombre des déserts. »

Expositions, rencontres et ateliers où public et personnel de l'IUFM seront sollicités.

Exposition 7 janvier > 12 février 2010

vernissage jeudi 7 janvier 2010 > 18h



UN CHEWING GUM EN COMMUN

Collectif Ergastule

Le plaisir de souffler une bulle de chewing gum :

Exercer une pression avec la langue sur une partie de la matière molle.

Créer une cavité, pousser un petit peu d'air dans cette même cavité, sans relâcher le souffle.

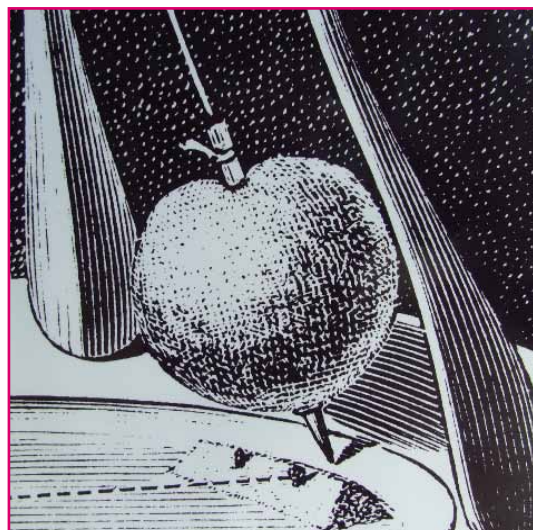
Refermer les lèvres.

Faire une bulle.

Collectif Ergastule
Philippe Garenc, Sébastien Gouju
Sandrine Bussler, Olivier Weber

Exposition 6 mai > 29 mai 2010

vernissage jeudi 6 mai 2010 > 18h



CES INVENTIONS QUI ONT BOULEVERSE LA SCIENCE

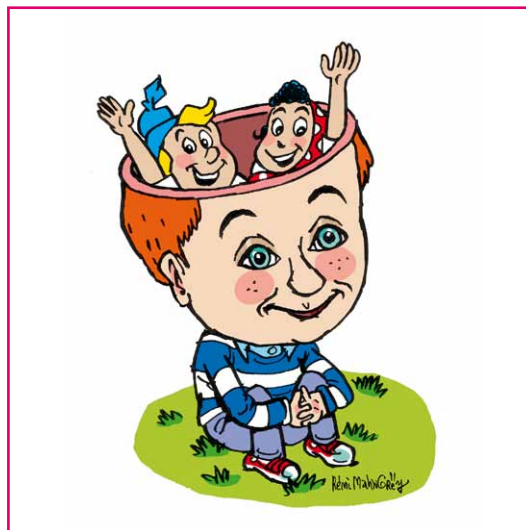
Exposition 12 > 25 novembre 2009

Fête de la science
animations accueil de groupes scolaires

Le planetarium
Montre moi tes dents,
je te dirai ce que tu manges !
Conférence sur l'Histoire des sciences

Contact jean-paul.rossignon@lorraine.iufm.fr

Animations 19 / 20 novembre 2009



ARCHÉOLOGIE DES SOUVENIRS D'ENFANCE, AUTOUR DE SYLVAIN ET SYLVETTE

Une proposition de Daniel Denise autour de « Sylvain et Sylvette », BD créée dans les années 40. Avec la complicité de Rémi Malingrèy et la contribution amicale de Jean-Louis Pesch et de Claude Dubois.

Exposition réunissant 35 artistes et créateurs d'horizons divers, mêlant BD, stylisme, texte, son, photo, dessin, peinture et sculpture.

Francis Albiéro, Arnaud Baumann, Frédérique Bertrand, Laurent Boijot, Jean-Yves Camus, Antoine Carolus, Anne Chaudron, Al Coutelis, Daniel Denise, Catherine De Rosa, Claude Dubois, Mah Dubois, Jampur Fraize, Jochen Gerner, Maud Guely, Christophe Gilet, Bruno Guiganti, Sophie Guinzbourg, Etienne Lécroart, Lolmède, Bruno Heitz, Lefred-Thouron, Yan Lindingre, Rémi Malingrèy, Jean Christophe Massinon, Philippe Metz, Nathalie Novi, Placid, Jean Poinsignon, Manu Poydenot, James Prunier, Denis Robert, Alain Simon, Benoit Tressal, Olivier Weber.

« En entendant le nom de nos deux héros, c'est magique, tout le monde déclare en un chœur unanime: c'est toute mon enfance ! Ces personnages seraient donc des gardiens de nos souvenirs, restituant à leur seule évocation, des pans de vie à moitié évanouis ! Pourtant, si nous gardons gravées précieusement les silhouettes de nos protagonistes, personne, à de rares exceptions, n'est à même de raconter leurs aventures en détail. Il n'en reste qu'une nébuleuse un peu floue qui se résume en quelques bribes narratives. Certains lecteurs garderont en eux un sentiment d'inquiétude, car si nos héros triomphent toujours, ils ne goûtent jamais à une sécurité pérenne, car les compères rôdent sans relâche, l'œil sans complaisance... Pour Sylvain et Sylvette il y a aussi ce trou d'abandon où nous les avons déposés, tout occupés que nous étions à grandir. D'autres héros, plus modernes, prirent la place et contrairement à Tintin ou Mickey qui nous suivirent de près ou de loin dans notre vie adulte, nous oubliâmes les sabots déshabillés de nos deux amis et la forêt peuplée de mille dangers.

Et puis un jour, beaucoup plus tard, au détour d'une brocante, d'un étal de bouquiniste, nos mains feuilletèrent un album qui nous semble familier et aussitôt nous voilà entraînés dans un repli de mémoire. »

Exposition 12 mars > 24 avril 2010

vernissage vendredi 12 mars 2010 > 18h



EARTHQUAKE IN WONDERLAND*

JeanChristophe Massinon

« C'est avec une certaine jubilation que je commence cette série. Les éléments naturels me fascinent car ils sont libres, sans limites de temps ni d'espace et parfois d'une violence certaine. L'homme ici n'est pas à l'origine du mouvement mais, au contraire, il en est la victime, il ne maîtrise pas. Cette condition est ultime, sans appel, sans exception. »

JeanChristophe Massinon - Juillet 2007

* tremblement de terre au pays des merveilles

Exposition 27 novembre > 18 décembre 2009

vernissage vendredi 27 novembre 2009 > 18h

FORMES LÉGÈRES SUR L'AUTOBIOGRAPHIE

Perrine Maurin

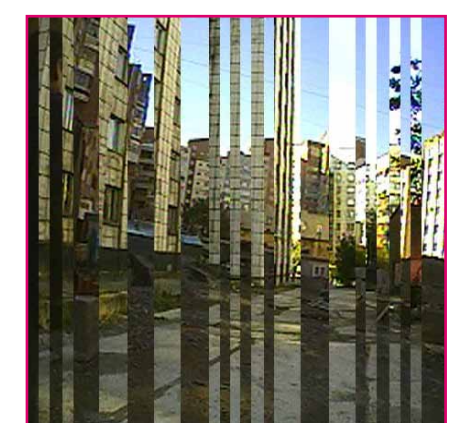
Cie Les patries imaginaires

La Cie Les patries imaginaires est en résidence à l'IUFM et proposera et proposera un cycle de formes légères à Maxéville et à Metz. Les auteurs qui travaillent sur l'autobiographie sont nombreux aujourd'hui. C'est même devenu LA tendance de notre époque contemporaine, soutenue par le développement incessant des blogs. Mais que recouvre ce besoin « de se dire », de s'écrire ? Très souvent ce besoin a pour origine le désir de donner un sens à son existence. Écrire c'est choisir un mot plutôt qu'un autre. S'écrire c'est mettre des mots sur sa vie, sur le temps passé. C'est s'arrêter, regarder en arrière, tenter de définir le sens d'un parcours, de trouver une direction à sa vie.

Les auteurs

Fritz Zorn « Mars »
Georges-Arthur Goldschmitt
« Le poing dans la bouche »
Edouard Levé « Autoportrait »
Marguerite Duras

« L'Amant », « Écrire » et « La vie matérielle »
Et bien d'autres à découvrir au fil de la saison !



DÉTOUR

Lino Tonelotto

Compagnie Miror

Installations in situ dans la tour de l'IUFM,
Détour décentre le regard.
Invitation au questionnement par le trouble.

galerie le préau des arts lieu ouvert à tous, libre et gratuit

IUFM de Lorraine - Université Henri Poincaré
5, rue Paul Richard 54320 Maxéville / tel 03 83 17 71 83 / Du lundi au samedi de 8h à 18h
Contacts lilyane.beauquel@lorraine.iufm.fr / maud.guely@lorraine.iufm.fr

Photo de couverture Daniel Denise / Design Maud Guely

