



## CONFIGURATION D'UNE CONNEXION SANS FIL "iufm" EN PEAP SOUS WINDOWS XP



Les étapes explicatives qui suivent décrivent les différentes manipulations à effectuer afin de configurer la connexion d'un PC portable (équipé d'une carte réseau sans fil) sous le système d'exploitation Windows XP au réseau sans fil WIFI à l'IUFM de Lorraine (SSID iufm).

Windows XP Service Pack 2 (SP2) est très fortement recommandé car il apporte des améliorations pour la gestion des réseaux sans fil (type de réseau, cryptage des données, authentification, ...). Pour la prise en charge du WPA2, il est nécessaire d'avoir installé la mise à jour KB893357.

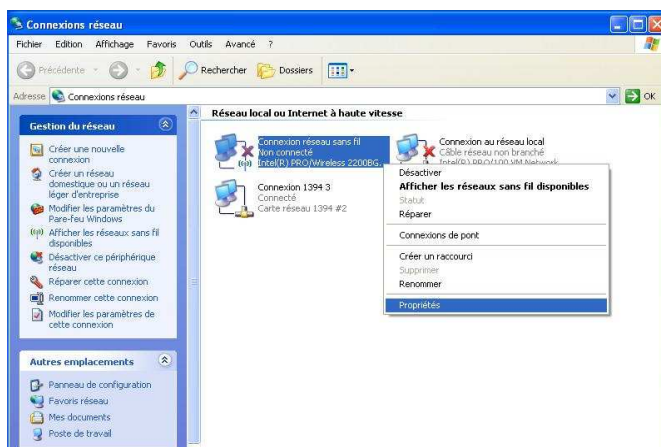
<http://support.microsoft.com/kb/893357>

**ATTENTION** : Sous Windows XP, les données de connexion (nom d'utilisateur + mot de passe) sont mémorisées au niveau du profil de l'utilisateur. Les prochaines connexions se feront sans vous demander de vous identifier, ce qui peut paraître un peu abusif au niveau sécurité dans certain cas. Prenez donc le temps de bien lire la remarque importante en fin de ce document ainsi que la solution possible pour les portables en prêt.



- 1 -

Ouvrir la fenêtre "Afficher les connexions réseaux" accessible par le menu "Démarrer" de Windows ou par le panneau de configuration "Connexions réseau".



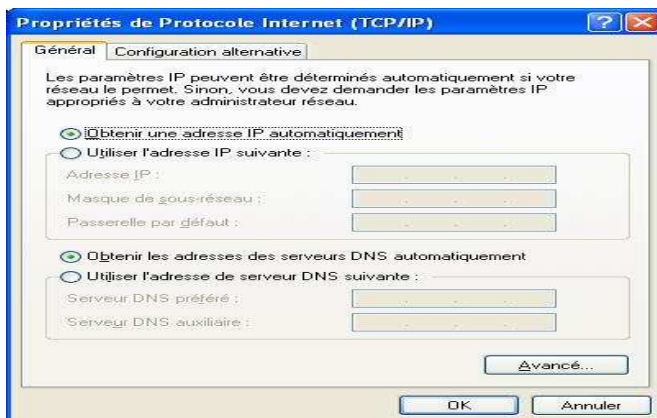
- 2 -

Cliquez sur "Propriétés" de "La connexion réseau sans fil" dans le menu via un clic droit. La fenêtre ci dessous apparaît.



- 3 -

Cochez "Afficher l'icône dans la zone de notification une fois connecté" si ce n'est déjà fait. Sélectionnez le "Protocole Internet (TCP/IP)" dans le menu déroulant et cliquez sur "Propriétés" pour configurer. La fenêtre ci dessous apparaît.



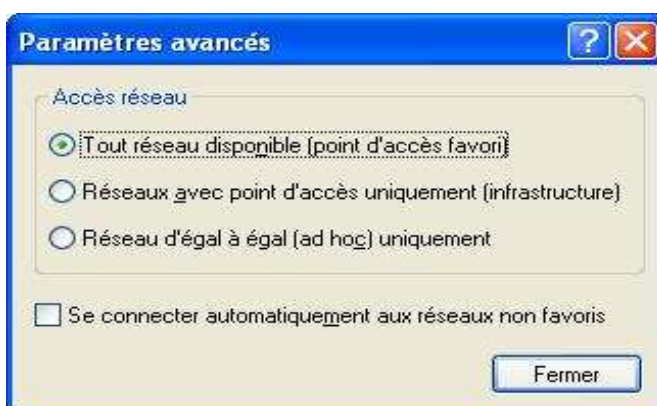
- 4 -

Vérifiez que les cases "Obtenir une adresse IP automatiquement" et "Obtenir les adresses des serveurs DNS automatiquement" sont cochées dans l'onglet "Général" puis cliquez sur "OK" pour valider.



- 5 -

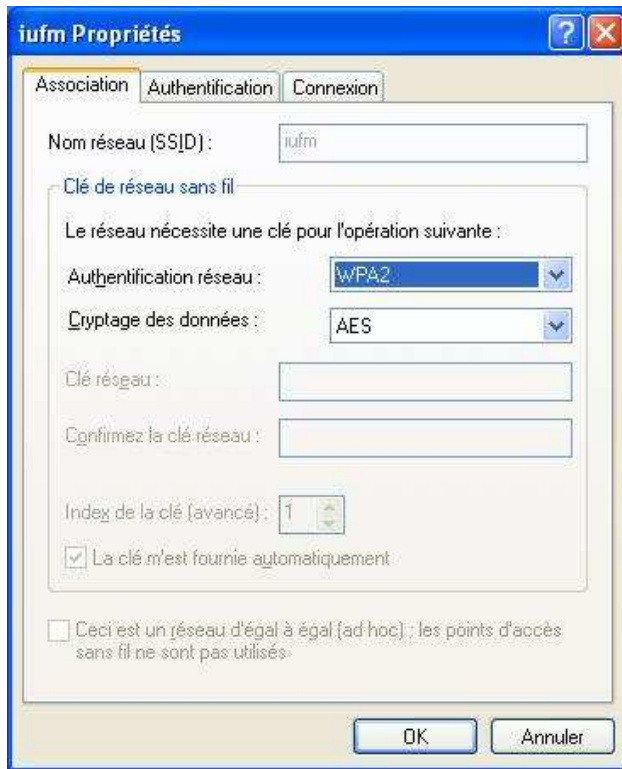
Cliquez sur l'onglet "Configuration réseaux sans fil". Cliquez sur "Avancé" tout en bas, la fenêtre "Paramètres avancés" s'ouvre comme ci-après.



- 6 -

Choisir "Tout réseau disponible" puis cliquez sur "Fermer" pour valider.

- 7 -



Dans la zone **Réseaux favoris** si une connexion nommée **"iufm"** apparaît sélectionnez la et cliquez sur **"Propriétés"**, la fenêtre suivante apparaît. Sinon, si la zone ne contient pas de connexion **"iufm"** cliquez directement sur **"Ajouter"** la même fenêtre de configuration apparaît. Dans l'onglet **"Association"** inscrire **"iufm"** (sauf déjà présent) comme **"Nom de réseau (SSID)"**, sélectionnez **"WPA2"** pour **"Authentification réseau"** et **"AES"** pour **"Cryptage des données"**.

Attention : Si le correctif KB893357 n'est pas installé, l'authentification **"WPA2"** n'est pas disponible. Vous pouvez néanmoins utiliser **"WPA"** et **"TKIP"**.

- 8 -



Cliquez sur l'onglet **"Authentification"**, cochez la case **"Activer l'authentification IEEE 802.1X pour ce réseau"** et sélectionnez **"EAP protégé (PEAP)"** comme **"Type EAP"**. Cliquez sur **"Propriétés"**, la fenêtre suivante apparaît.

- 9 -

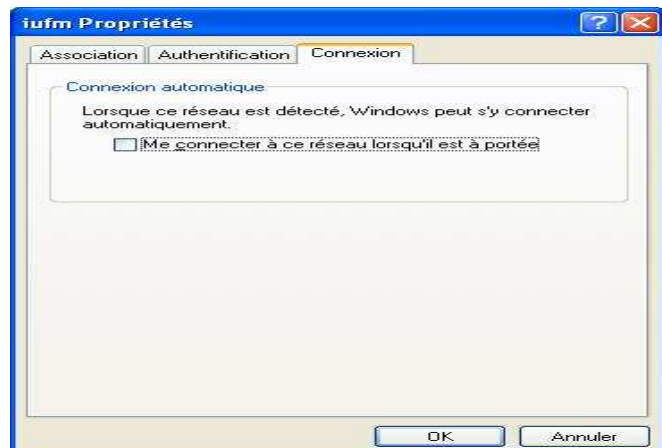


Décochez la case **"Valider le certificat du serveur"** et choisir dans **"Sélectionner la méthode d'authentification"** le choix **"Mot de passe sécurité (EAP-MSCHAP version 2)"**, cliquez sur **"Configurer"** vous arrivez à la fenêtre suivante.



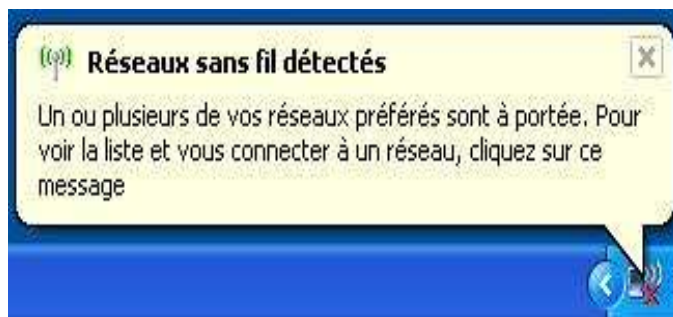
- 10 -

Décochez la case "Utiliser automatiquement mon nom d'ouverture de session et mon mot de passe Windows (et éventuellement le domaine)". Cliquez sur "OK" pour valider la fenêtre "Propriétés EAP MSCHAPv2" et cliquez à nouveau sur "OK" pour valider la fenêtre "Propriétés EAP protégées".



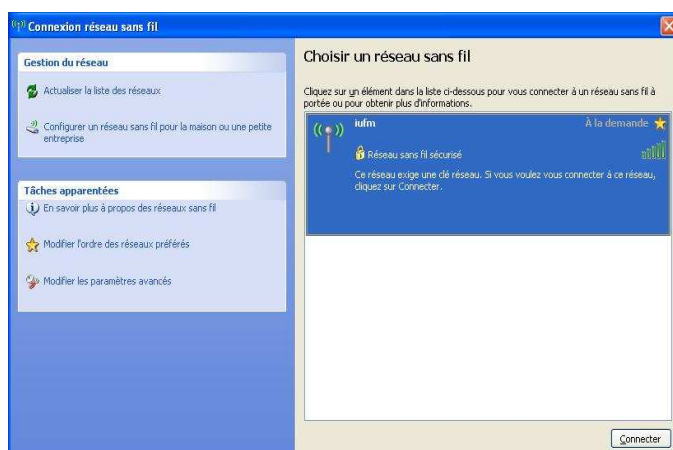
- 11 -

Cliquez sur l'onglet "Connexion" et décochez la case "Me connecter à ce réseau lorsqu'il est à portée". Cliquez sur "OK" afin de valider tous les paramètres de la connexion et cliquez à nouveau sur "OK" pour valider la fenêtre "Propriétés de Connexion réseau sans fil".



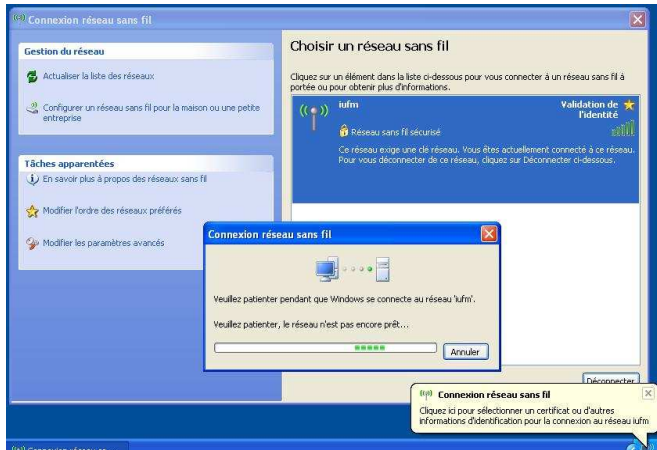
- 12 -

Au bout d'un petit instant le message suivant s'affiche en bas à droite de l'écran dans la barre d'état. Cliquez sur ce message, la fenêtre suivante s'ouvrira.



- 13 -

Cliquez ensuite sur "Connecter" en bas à droite de la fenêtre, une nouvelle fenêtre apparaît comme ci-dessous. Attendez un petit instant le temps que la connexion s'initialise.



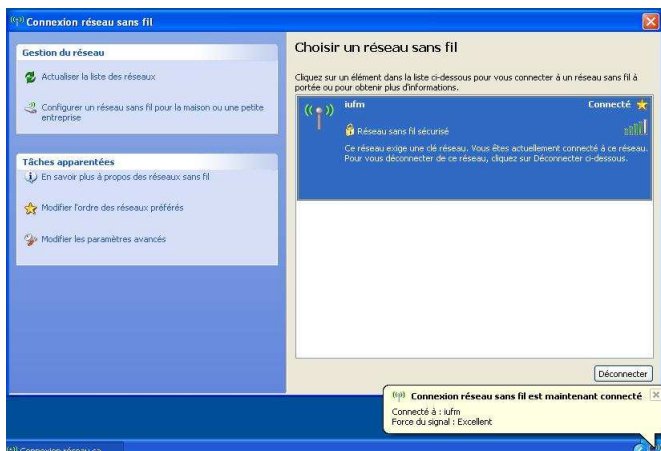
- 14 -

Une bulle nommée "Connexion réseau sans fil" va apparaître en bas à droite de l'écran dans la barre d'état, cliquez sur celle-ci pour voir apparaître la fenêtre de paramètres de connexion.



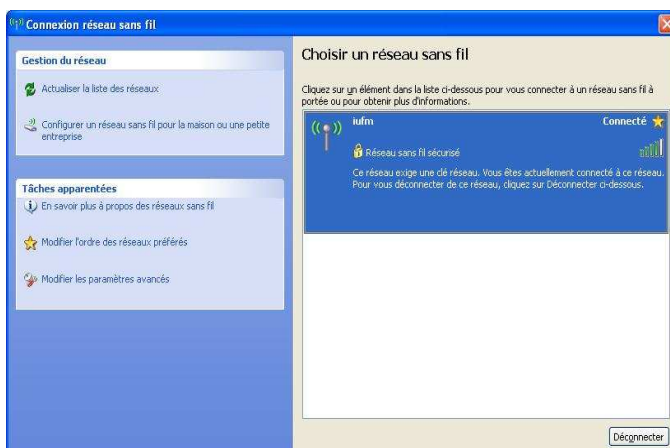
- 15 -

Saisir les informations de connexion de votre compte (Nom d'utilisateur + Mot de passe obligatoires) dans la boîte de dialogue (laissez le champ "Domaine de connexion" vide) et cliquez sur "OK" pour valider. La connexion est en cours de création.



- 15 -

Au bout d'un instant la connexion est effective, votre portable est connecté au réseau de l'établissement. Icône de connexion présent en bas à droite dans la barre d'état.



- FIN DE CONNEXION -

Pour vous déconnectez du réseau sans fil WIFI de l'iufm cliquez sur "Déconnecter" en bas à droite sur l'écran de connexion réseau sans fil. Un message d'avertissement apparait cliquez sur "Oui" pour vous déconnecter, si vous cliquez sur "Non" vous restez connecté au réseau.

**Remarque importante :**

Un inconvénient de la connexion PEAP sous Windows XP est que ce système d'exploitation mémore vos données de connexion (nom d'utilisateur + mot de passe) au niveau du profil de l'utilisateur. Les prochaines connexions se feront sans vous demander de vous identifier, ce qui peut paraître un peu abusif au niveau sécurité dans certain cas.

Pour éviter cela, la solution consiste à supprimer l'information correspondante dans la base de registre de windows. Pour cela il suffit de créer un fichier de type texte portant obligatoirement l'extension « .reg » et contenant les 2 lignes suivantes :

```
REGEDIT4
```

```
[-HKEY_CURRENT_USER\Software\Microsoft\EAPOL\UserEapInfo]
```

Une fois ce fichier créé, il suffit de double cliquer dessus et de répondre « oui » dans la fenêtre windows pour que les informations soient effacées de la base de registre.

Pour plus d'informations concernant ce point :

<http://support.microsoft.com/default.aspx?scid=kb;en-us;823731>

**Pour des portables en prêt :**

Une solution possible pour automatiser cette manipulation consiste donc à créer le fichier reg (C:\windows\system32\delwifi.reg par exemple) et à le faire exécuter automatiquement au démarrage de la session utilisateur : Pour la clé HKEY\_CURRENT\_USER\Software\Microsoft\Windows\CurrentVersion\Run entrer la valeur de type chaîne delwifi contenant la chaîne suivante :  
regedit /S C:\windows\system32\delwifi.reg

